

入会の流れ

1.電話または窓口で入会連絡をする。

友愛の丘主催事業課 **0774-53-1153**

受付時間は午前9時～午後5時です。(水曜(12月~2月は水・木)、年末年始休業)

2.必要書類を提出する。



<http://yuai-no-oka.org/index.php?page=116>

事前に**基本情報シート**と**個人調査書**をご提出いただきます。

ご提出はフォームからの送信と郵送の二つの方法があります。

◀スマートフォンや携帯電話でこちらのQRコードを読み取ると、フォーム画面に移動できます。友愛の丘ホームページからフォーム画面を開くこともできます。

【郵送の場合の送付先】(送料はご負担いただきます。)

〒610-0121 京都府城陽市寺田南中芝80 友愛の丘主催事業課宛

3.入会金、会費を支払う。

費用について

ジュニアリーダー登録に入会金、年会費のお支払いは必要ありません。

全て税込です。	活動回数	入会金 (前年度から継続の方は不要)	年会費	その他の費用
りとるちきゅうくらぶ じゅにあちきゅうくらぶ	年11回 (12日間)	3,000円	40,000円 半期支払：21,000円	帽子代 1,000円 (お持ちでない方のみ)
パイオニア アドベンチャークラブ	年11回 (17日間)	3,000円	77,000円 半期支払：39,500円	帽子代 1,000円 (お持ちでない方のみ)
サタデーキッズクラブ	年43回 (44日間)	3,000円	71,000円 半期支払：36,500円	帽子代 1,000円 (お持ちでない方のみ)
コキッズ倶楽部	年37回 (37日間)	3,000円	2名で79,000円 半期支払40,500円	1名追加1回 300円

●追加費用について

今年度から宿泊を伴う活動であっても追加費用は発生しません。(宿泊費は無料です。)親子活動などで会員のご家族やご友人が参加される場合は、施設利用費、食費などとして追加費用をお支払いいただく場合があります。

●きょうだい割引

お二人の場合、お二人目を半期会費1,000円割引、三名以上の場合全員を半期会費1,000円ずつ割引いたします。

●体験参加

年度一回のみ体験参加いただけます。ちきゅうくらぶ、サタデーキッズクラブは体験参加費無料、コキッズ倶楽部は体験参加費1,000円です。パイオニアアドベンチャークラブ(PAC)は単発参加可能です。

●途中入会

残り回数(PACは残りのプログラム内容)に応じて年会費を割引します。詳しくはお問い合わせください。なお、途中退会の場合の返金はありません。

●活動中の交通費について

送迎の費用は無料です。会費、参加費に交通費は含まれていません。現地集合解散であっても会費の減額はいたしません。

パイオニアアドベンチャークラブ (PAC) 単発参加費 参加当日にお支払いいただきます。PAC会員の方は不要です。

4/16-17 キックオフキャンプ	12,000円	(8月は休み)	-	12/18 ポイントラリー	5,000円
5/22 ロッククライミング	7,500円	9/17-18 フィッシングキャンプ	19,500円	1/21-22 雪上キャンプ	19,500円
6/11-12 ビッグクラフト	12,000円	10/16 パラグライダー	12,000円	2/12 (親子活動) PACクッキング	7,500円 (家族1,500円/人)
7/10 ラフティング	12,000円	11/19-20 登山	19,500円	3/11-12 チャレンジキャンプ	12,000円

全て税込です。

支払い・振込先

友愛の丘窓口で直接お支払い

受付時間は午前9時～午後5時です。(水曜(12月~2月は水・木)、年末年始休業)

ゆうちょ銀行で振り込み

郵便振替口座 00920-6-170225 公益財団法人青少年野外活動総合センター

その他の金融機関から振り込み

振り込み用口座番号 ○九九(ゼロキューキュー)店 当座 0170225

30days Albumについて

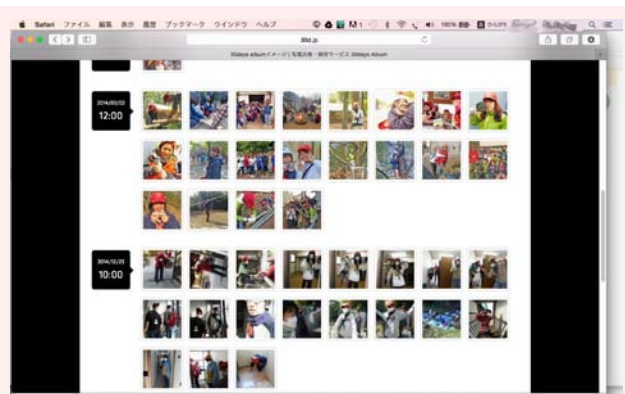
活動中の写真を部門ごとにアルバムに分け、アップロードします。それぞれのアルバムの閲覧には合言葉が必要です。(合言葉は入会后、会員の方だけにお知らせします。)

<アルバムイメージ>

こんな感じでアップしていく予定です。(例として、スタッフの写真のアルバムを作成しました。)

<http://30d.jp/yuai-no-oka/6>

合言葉：ゆうあいのおか



パソコンで見ると↑こんな画面になります。

写真が日時ごとに整理され、サムネイル表示されます。写真は活動終了後に追加します。ダウンロードや写真プリントの発注も可能です。

公益財団法人青少年野外活動総合センター友愛の丘

〒610-0121 京都府城陽市寺田南中芝80

tel 0774-53-1153 (主催事業課)

fax 0774-53-8224

E-mail jigyouno@yuai-no-oka.org

9時～17時営業 水曜(12～2月は水・木)・年末年始休業